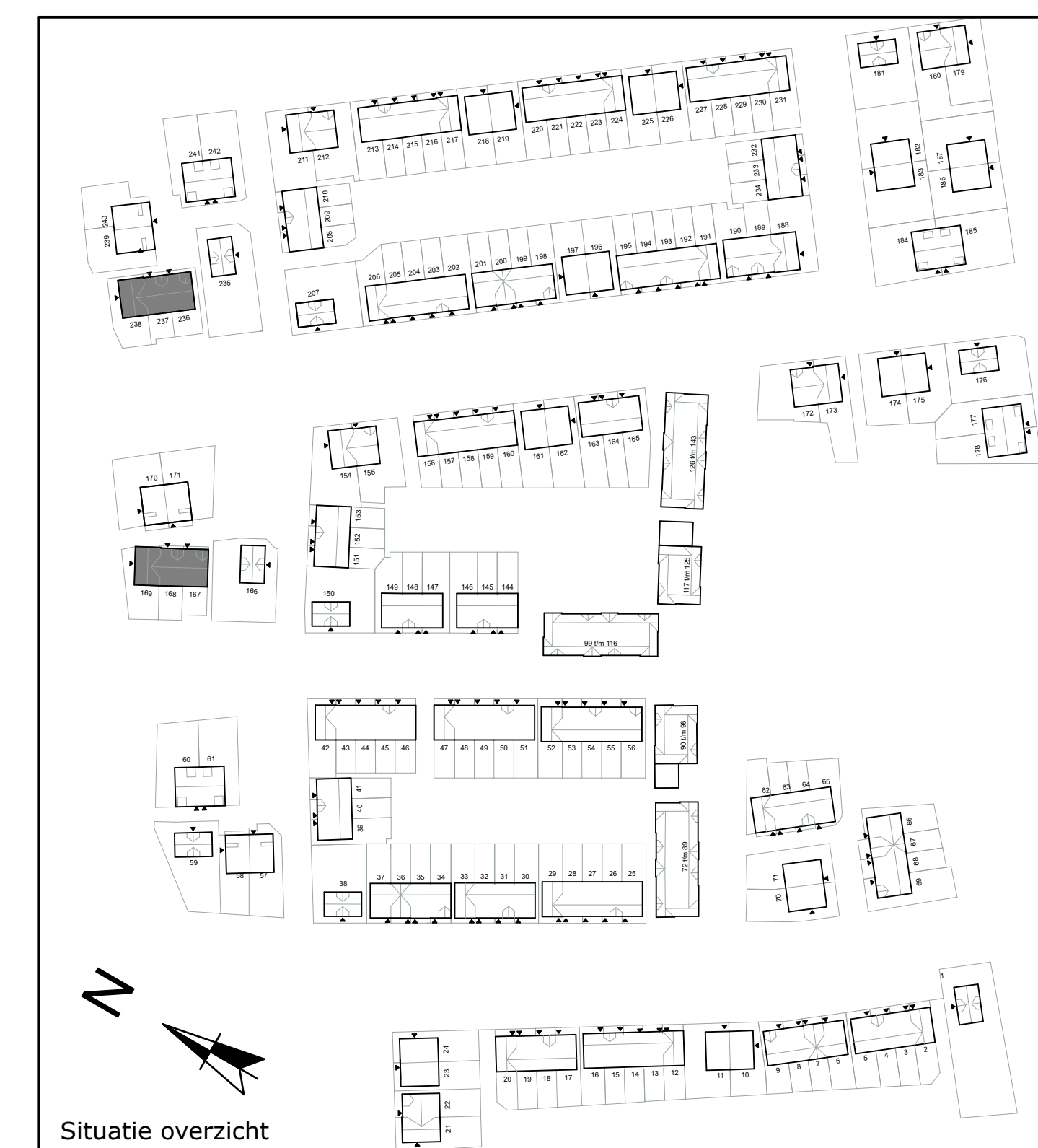
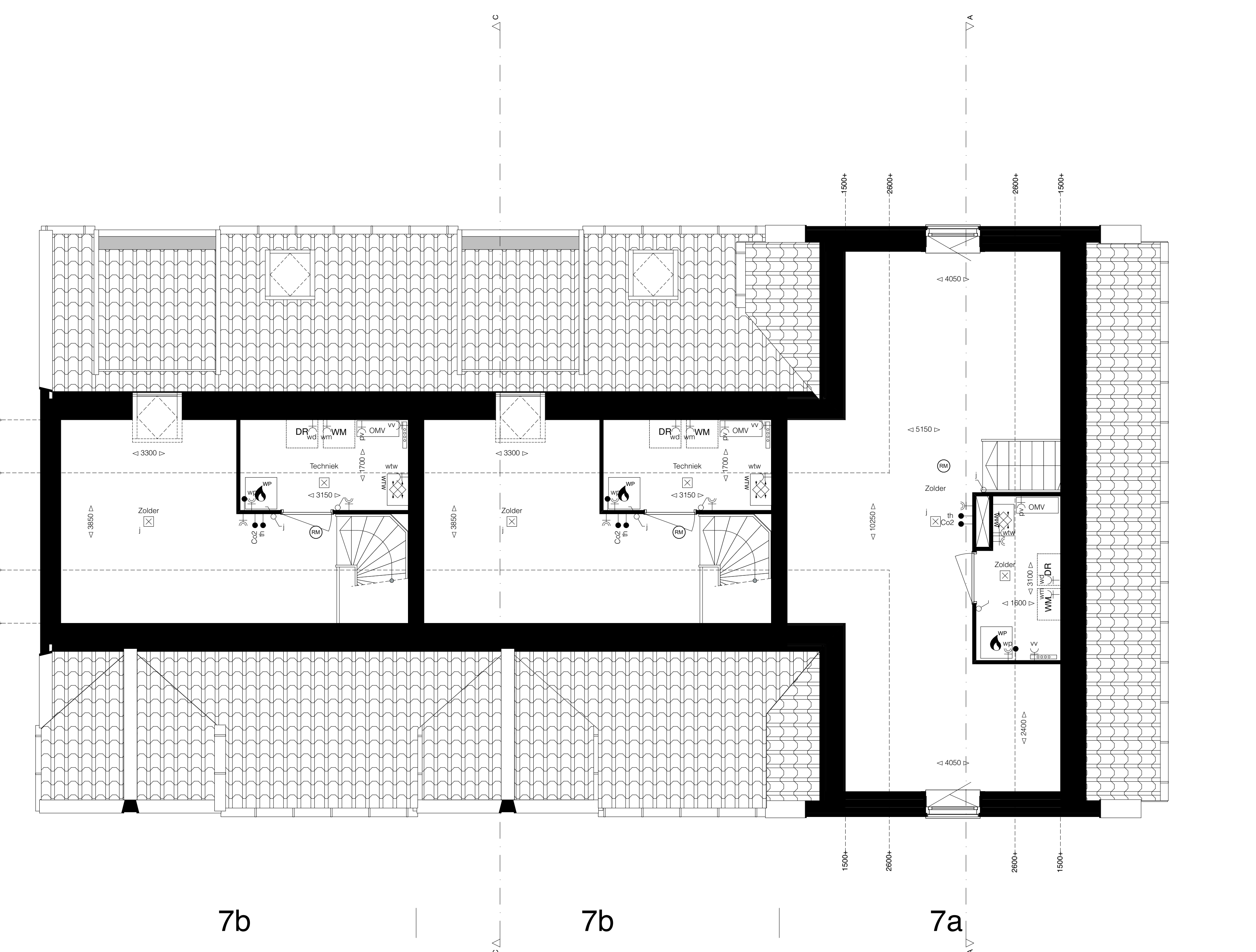


- Symbolenlijst**
- Bel
 - Wandlichtpunt
 - Wandlichtpunt waterdicht
 - Aarding
 - ⊗ Plafondlichtpunt
 - ⊗ Enkeelpolige schakelaar
 - ⊗ Timerschakelaar of ingebouwde vochtsensor, n.l.b.
 - ⊗ Wijseschakelaar
 - ⊗ Tweepolgeschakelaar
 - ⊗ Enkeelpolige schakelaar en wandcontactdoos
 - ⊗ Dubbele wandcontactdoos (randaande)
 - ⊗ Enkele wandcontactdoos (randaande)
 - ⊗ Enkele wandcontactdoos (randaande, waterdicht)
 - ⊗ Los aansluitpunt
 - ⊗ Kamerthermostaat
 - ⊗ CO2 meter
 - ⊗ Circa maatvoering in mm
 - ⊗ Meterkast, verdoelkast
 - ⊗ WTW installatie
 - ⊗ Opstelplaats boiler
 - ⊗ Opstelplaats warmtepomp
 - ⊗ Opstelplaats wasmachine / droger
 - ⊗ Omvormer t.b.v. zonnepanelen
 - ⊗ Elektrische radiator
 - ⊗ Kelders
 - ⊗ Rookmelder
 - ⊗ Opstelplaats keuken
 - ⊗ Hemelwaterafvoer
 - ⊗ Verdelstuik vloerverwarming
 - ⊗ Tegelwerk indicatief
 - ⊗ Indicatie dakvlak t.b.v. zonnepanelen, omvormer of techniekruimte.
 - ⊗ Definitieve locatie en aantallen n.l.b.
 - ⊗ Indicatie dakvlak t.b.v. dakventilator/ installatie.
 - ⊗ Definitieve locatie en aantallen n.l.b.

Disclaimer

- Situatie: Klokken: Het aansluitend openbaar gebied is nog in ontwikkeling en valt buiten de verantwoordelijkheid van de ontwerper.
- Afmetingen: In de tekening zijn afmetingen in millimeters.
- Op de afdelingen zijn de meetgegevens van de bestaande situatie afgebeeld. Het is niet mogelijk om de afmetingen van de bestaande situatie te controleren. Het is niet mogelijk om de afmetingen van de bestaande situatie te controleren.
- Bij grote afwijkingen worden de afmetingen van de bestaande situatie gebruikt. Het is niet mogelijk om de afmetingen van de bestaande situatie te controleren.
- Het aantal woningen is gebaseerd op de bestaande situatie. Het is niet mogelijk om het aantal woningen te controleren.
- Het aantal woningen is gebaseerd op de bestaande situatie. Het is niet mogelijk om het aantal woningen te controleren.



Hofgeest
BUITEN

Bloktype 7
Woningtype 7a & 7b
Plattegrond tekening

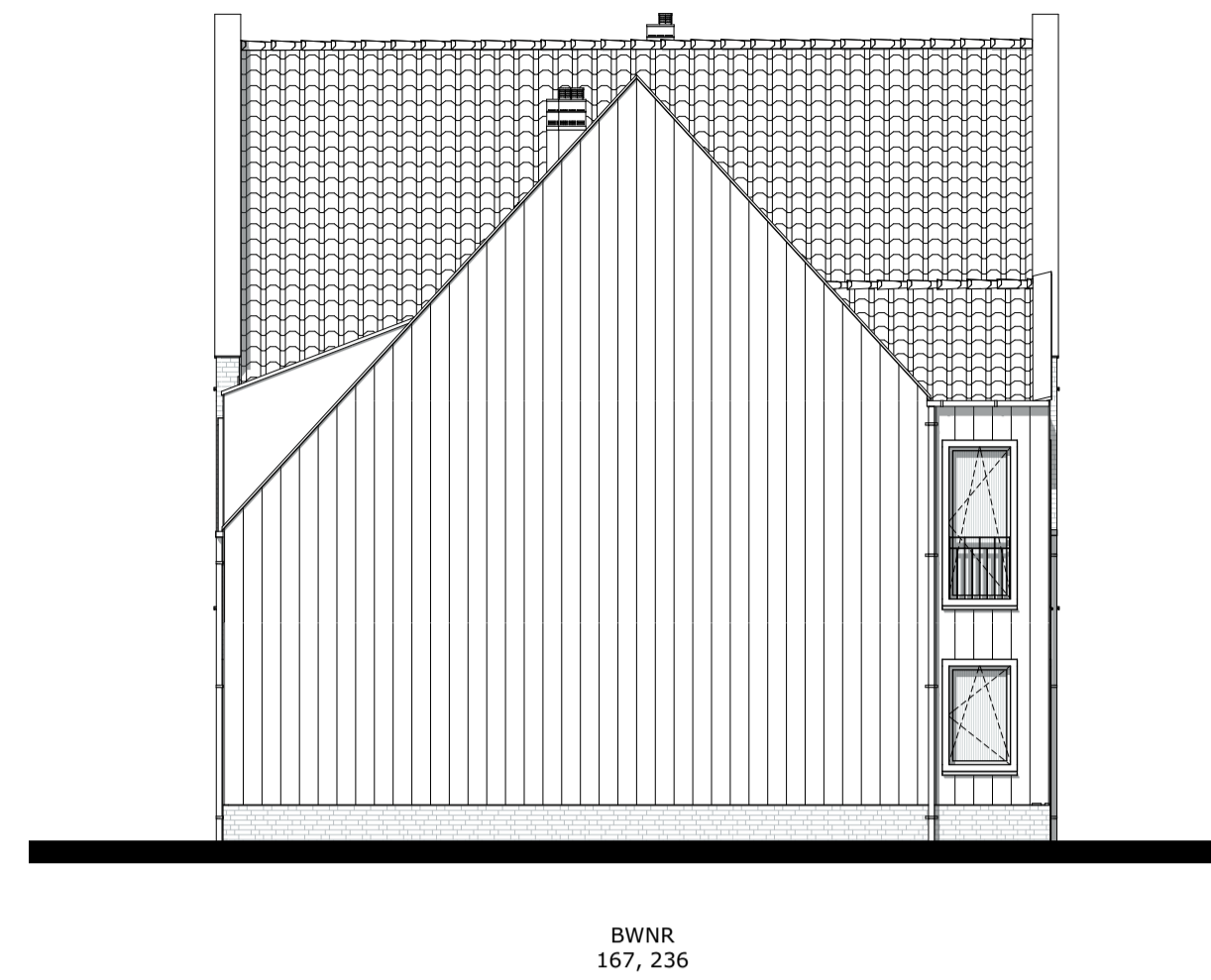
Blad 1 van 2

BOUWNUMMERS:
167-169, 236-238

Schaal 1:50 - A0 - 1-11-2021



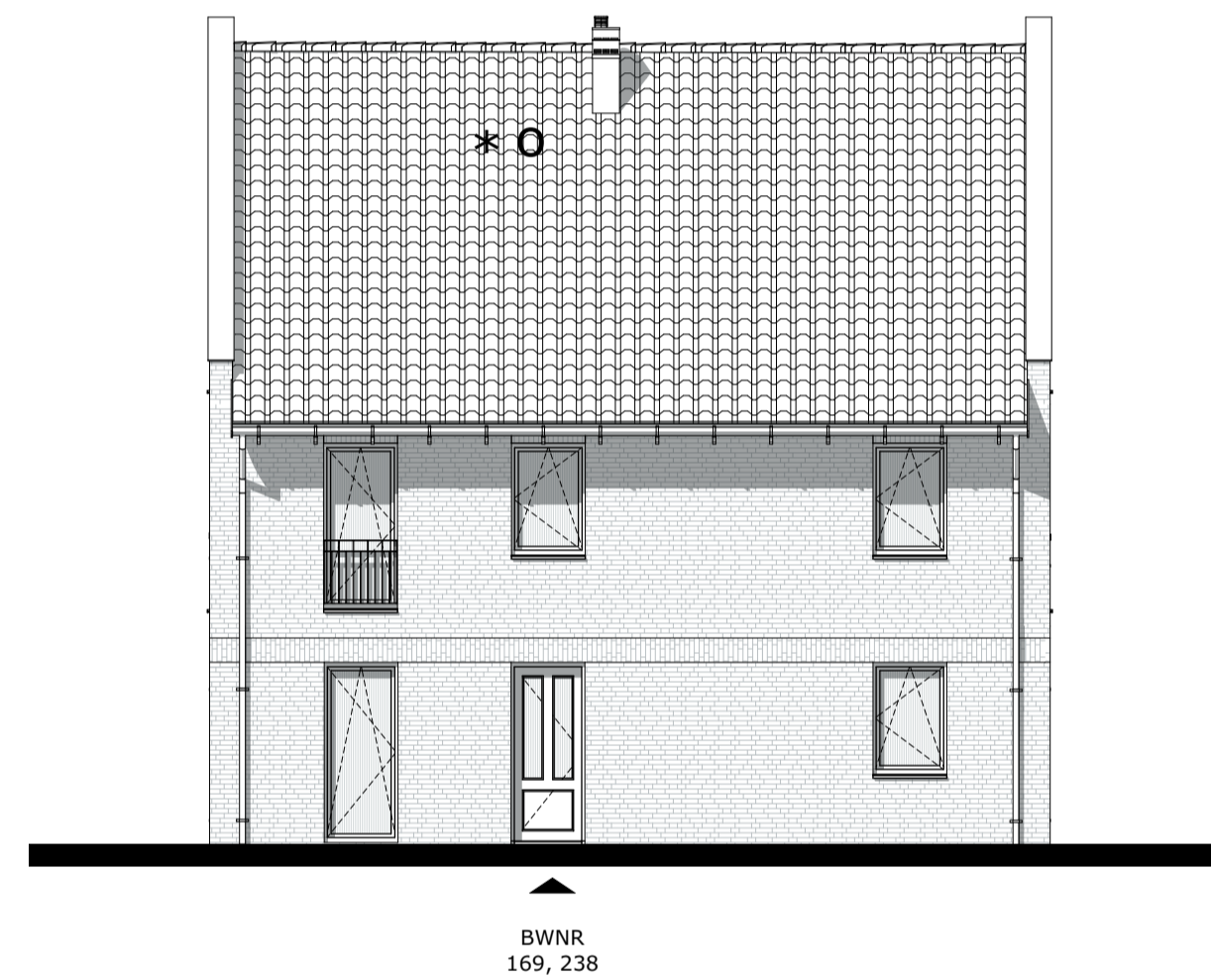
Voorgevel



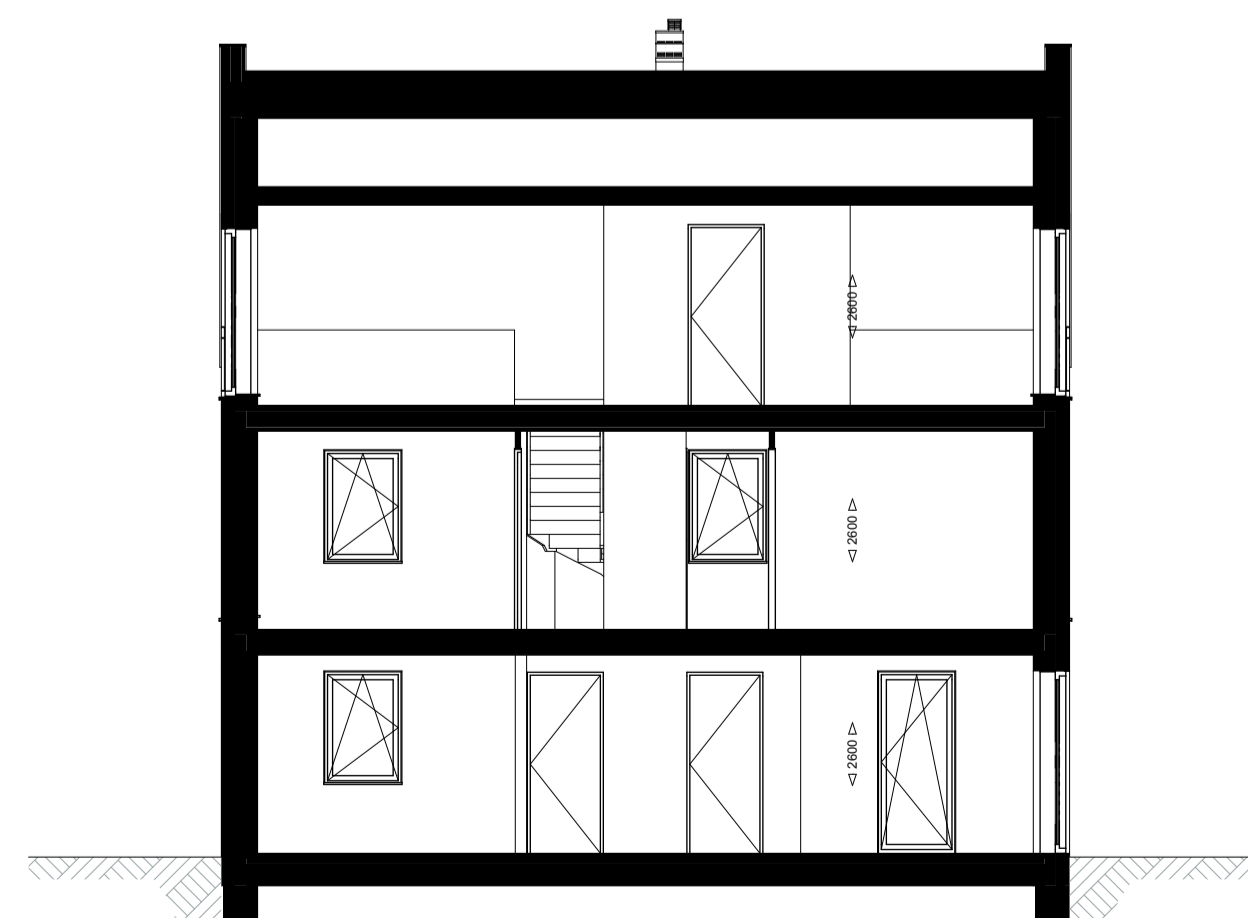
Linkergevel



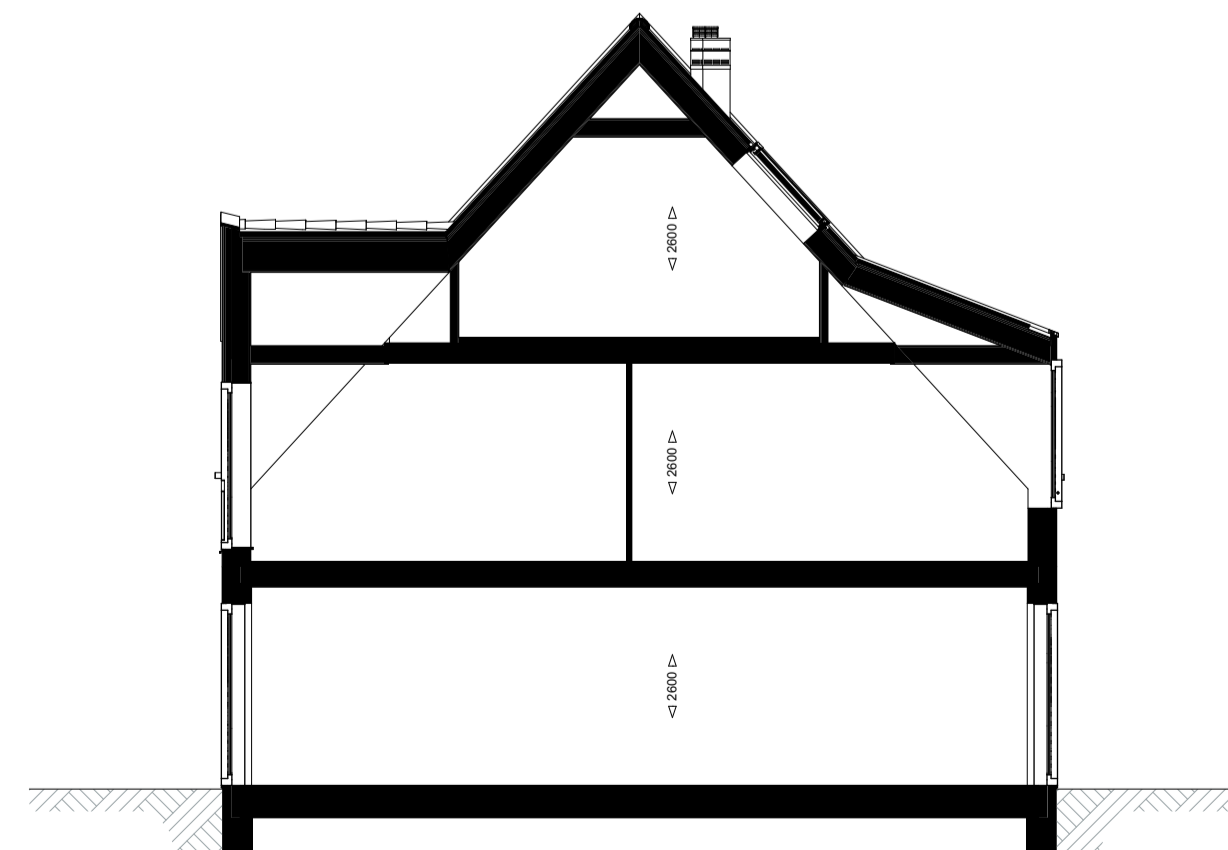
Achtergevel



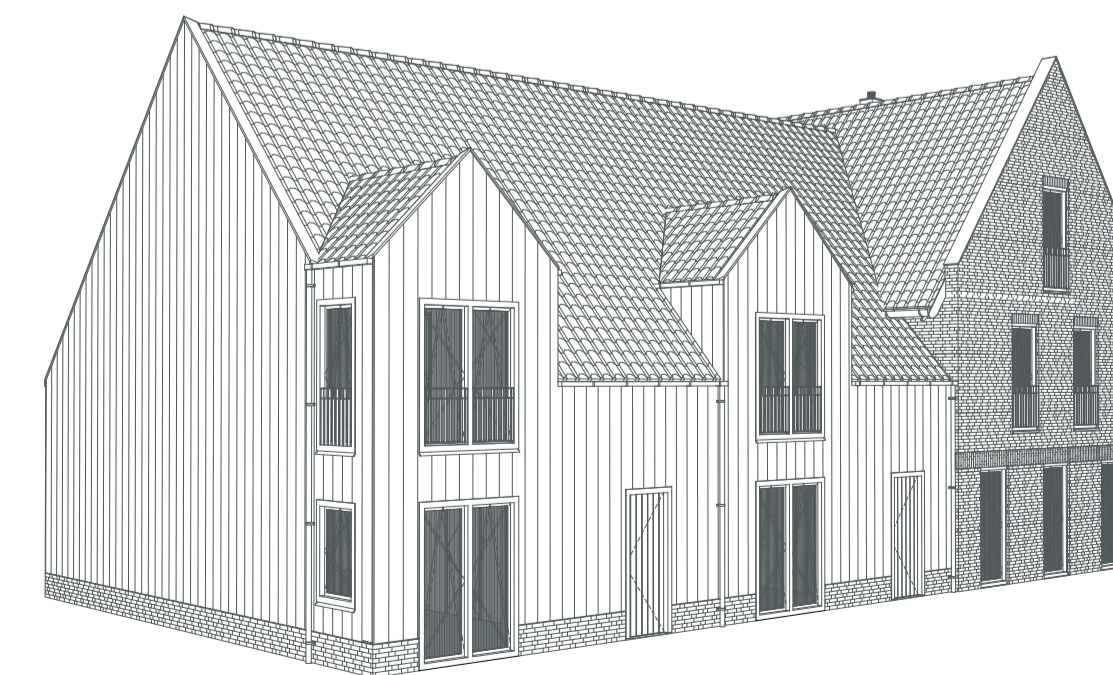
Rechtergevel



Doorsnede A-A



Doorsnede C-C

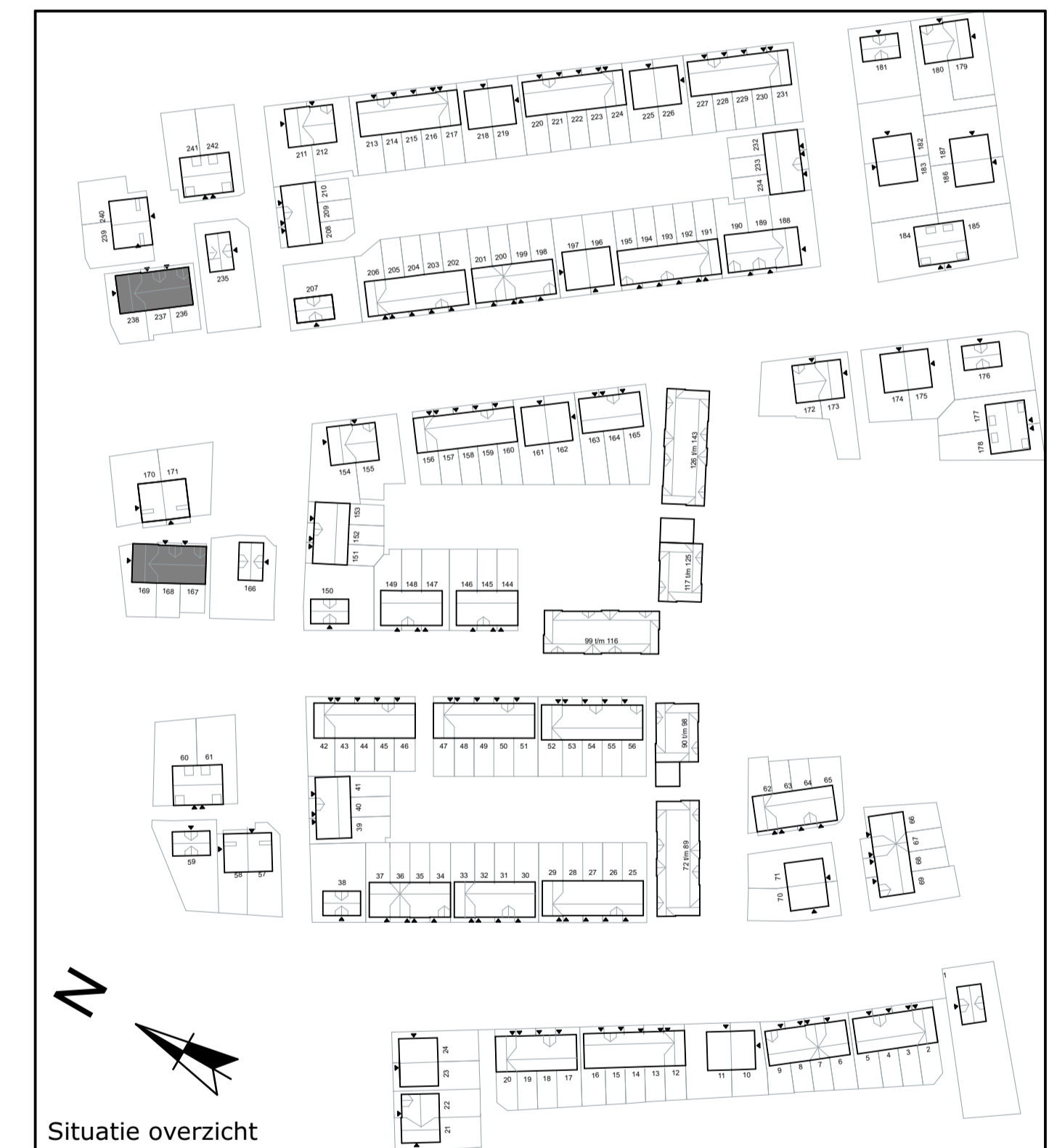


Symbolenlijst

- ○ Bel
- x Wandlichtpunt
- *x Wandlichtpunt waterdicht
- Aarding
- ⊠ Plafondlichtpunt
- ⌋ Enkelzijdige schakelaar
- ⌋ Timerschakelaar of ingebouwde vochtsensor, N.t.b.
- ⌋ Wisselschakelaar
- ⌋ Tweepoligschakelaar
- ⌋ Enkelzijdige schakelaar en wandcontactdoos
- ⌋ Dubbele wandcontactdoos (randaarde)
- ⌋ Enkele wandcontactdoos (randaarde)
- ⌋ Enkele wandcontactdoos (randaarde, waterdicht)
- ⌋ Enkele wandcontactdoos (randaarde, perilex)
- ⌋ Loos aansluitpunt
- ⌋ Kamerthermostaat
- ⌋ Co2 meter
- ⌋ Circa maatvoering in mm
- ⌋ Meterkast, verdeelkast
- ⌋ WTW installatie
- ⌋ Opstelplaats boiler
- ⌋ Opstelplaats warmtepomp
- ⌋ Opstelplaats wasmachine / droger
- ⌋ Omvormer t.b.v. zonnepanelen
- ⌋ Elektrische radiator
- ⌋ Kolom
- ⌋ Rookmelder
- ⌋ Opstelplaats keuken
- ⌋ Hwa Hemelwaterafvoer
- ⌋ Verdeelunit vloerverwarming
- ⌋ Tegelwerk indicatief
- * Indicatie dakvlak t.b.v. zonnepanelen, omvormer in techniekruimte, Definitieve locatie en aantallen n.t.b.
- Indicatie dakvlak t.b.v. dakventielen/ installatie, Definitieve locatie en aantallen n.t.b.

Disclaimer

- Situatie indicatief. Het aansluitend openbaar gebied is nog in ontwikkeling en valt buiten de verantwoordelijkheid van de ontwerper.
- Maatvoeringen in de tekening betreffen circa maten in millimeters.
- Op de plattegronden zijn de installatievoorzieningen door middel van een symbool weergegeven. De aangegeven positie van deze onderdelen is indicatief, exacte positie wordt door de installateur bepaald.
- Bij een aantal woningen komen op raster te bepaalde positie restkasten in/van de gevel. Deze posities staan niet aangegeven op de geveltekening.



Bloktype 7
Woningtype 7a & 7b
 Gevel en doorsnede tekening

Blad 2 van 2

BOUWNUMMERS:
 167-169, 236-238

Schaal 1:100 - A1 - 1-11-2021